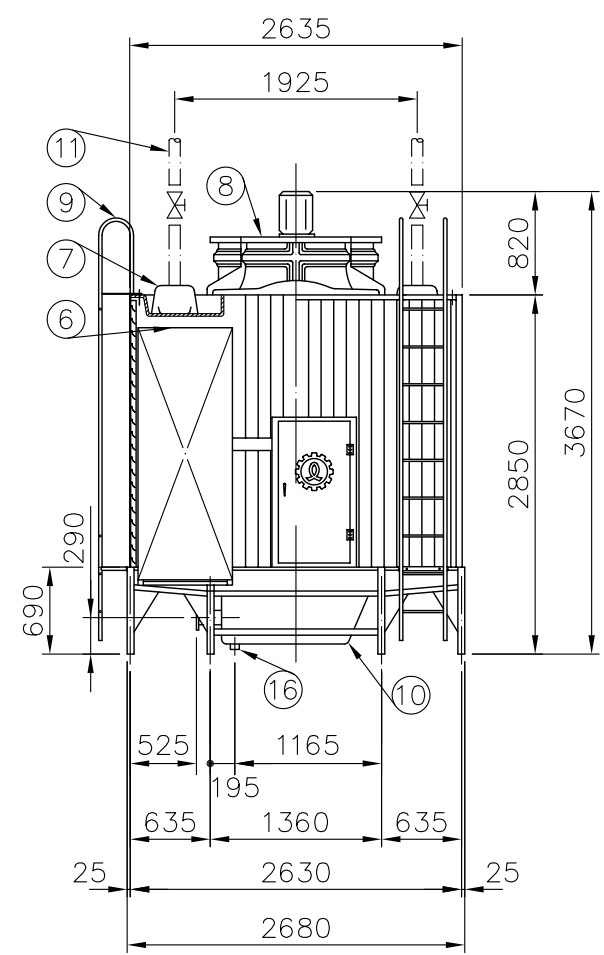


註：1.兩組階梯之標準安裝需位於外側浪板面與順風板面各一。



100-08  
O-H80-C5.DWG

項	名	稱	材 質	尺 寸	件數
	Description		M.T	Specification	Q'ty
1	馬達	Fan Motor		2HPx14P(60Hz) 2HPx12P(50Hz)	5 個 PCS
3	馬達架	Motor Frame	HDGS		5 組 SET
4	出風口網	Fan Guard	HDGS		5 組 SET
5	風扇	Fan	A.C.	LSF-120	5 組 SET
6	散熱片	Filling	PVC		5 組 SET
7	散水箱	Distribution Box	F.R.P.		10 個 PCS
8	風胴	Fan Stack	F.R.P.		5 組 SET
9	階梯	Ladder	HDGS		2 組 SET
10	水槽	Water Sump	F.R.P.		5 個 PCS
*	11	溫水入管 Inlet Pipe Connection	HDGS	3 B	10 支 PCS
	12	冷水出管 Outlet Pipe Connection	HDGS	4 B	5 支 PCS
	13	自動補給水管 Automatic Filler	NYLON	3/4 B	5 支 PCS
	14	手動補給水管 Quick Filler	NYLON	3/4 B	5 支 PCS
	15	溢水管 Overflow	NYLON	2 B	5 支 PCS
	16	排水管 Drain	ST.S.	2 B	5 支 PCS

UNIT：1 SET

- Abbrev.：1. H.D.G.S.:Hot Dip Galvanized Steel  
熱浸鍍鋅鐵  
2. A.C.：Aluminum Alloy Cast  
鋁合金  
3. ST.S：Stainless Steel 304  
不銹鋼  
4. F.R.P.：Fiberglass Reinforced Plastic  
玻璃纖維強化塑膠

Remark：(\*)Inlet Pipe Connection to be Supplied by Customer.  
註：溫水入管由客戶提供

冷卻塔空重Day Weight: 3150 kg				運轉重量Operating Weight: 9300 kg			
荷重 Loading Data							
外氣濕球溫度Ambient Wetbulb Temp: 27 °C				風量 Air Volume: 560M <sup>3</sup> /MIN/CELL			
出水溫度Outlet Water Temp: 32 °C				水量 Water Floe: 5200 LPM			
入水溫度 Inlet Water Temp: 37 °C				冷卻能力Cooling Capacity:1560000Kcal/HR			
設計基準 Design Condition							
變更號碼		日 期	變 更	核 對	核 准	記 事 NOTE	
圖 名 TITLE		LRC-N-80-C5					
		外觀圖 OUTLINE VIEW					
核 定					MM	1 / 60	102・10・1
校 對			製 圖	陳 建 宏	圖 號 DWG NO.		
良機實業股份有限公司 LIANG CHI INDUSTRY CO., LTD.					91-113-9939		